

*Installazione e utilizzo versione
dimostrativa di
Business Intelligence Manager*

1. INDICE

<u>1. <i>Indice</i></u>	<u>2</u>
<u>2. <i>Installazione versione dimostrativa</i></u>	<u>3</u>
<u>2.1. <i>BIMDesign</i></u>	<u>3</u>
<u>2.2. <i>BIMVision</i></u>	<u>4</u>
<u>2.3. <i>BIMPublisher</i></u>	<u>4</u>

2. INSTALLAZIONE VERSIONE DIMOSTRATIVA

Con la versione 2.4.1.0 è stata ampliata la gamma di InforMart in versione dimostrativa. Nel menu Installazione del CD di BIM sono previste due nuove voci oltre ai programmi della suite che sono Demo BIMVision Vendite e Demo BIMVision Gestione Presenze 2. Per poterle utilizzare è necessario installare BIMVision (i setup degli ambienti dimostrativi non contengono l'installazione di BIMVision).

Per un corretto funzionamento degli ambienti dimostrativi è fondamentale che vengano installati nella stessa cartella del programma BIMVision.

Gli ambienti dimostrativi prevedono l'installazione dell'InfoMart, del database e di un file di amministrazione configurato e non modificabile per accedere ai programmi BIM.

Nella cartella Demo è presente anche una cartella *Reports* che contiene alcuni report di esempio con le nuove funzionalità di BIM (Warnings e Stili, Espressioni di filtro e Formule create con IBL).

2.1. *BIMDesign*

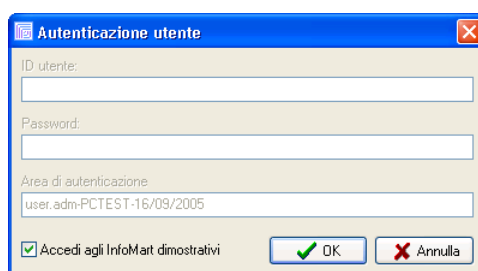
Quando non si ha una licenza disponibile per BIMDesign, il programma entra in modalità DEMO. La modalità demo implica l'apertura SOLO di Infomart demo, che vengono installati da setup, e la disabilitazione delle funzioni di salvataggio. Se BIMDesign viene aperto con una licenza è comunque possibile aprire i mart demo ma restano inibite le funzionalità di salvataggio.

Se il mart aperto è demo nella maschera *Proprietà dell'InfoMart* accessibile dal menu *File* verrà visualizzata la scritta InfoMart dimostrativo, come si vede in figura.



2.2. BIMVision

Quando non si ha una licenza disponibile per BIMVision, il programma entra sempre in modalità DEMO. Quando l'utente ha disponibile una licenza può entrare comunque in modalità demo selezionando il check box *Accedi agli InfoMart dimostrativi*, come si vede in figura.



La modalità demo implica l'apertura **SOLO di Infomart DEMO** che vengono opportunamente installati da setup insieme ad un file di amministrazione già configurato per la modalità dimostrativa. Con gli Infomart DEMO è possibile creare report di BIM. Questi report potranno essere aperti solo con BIMVision in modalità demo e viceversa in modalità demo BIMVision non aprirà report creati non in modalità demo.

Per l'installazione della versione dimostrativa consultare il manuale Note di installazione.

NEW Dalla versione 2.8.2 con il setup di BIMVision con i DEMO viene installata nella cartella dei demo la cartella "demo_MAPS" che contiene il pacchetto delle mappe "WorldMaps".

2.3. BIMPublisher

Quando non si ha una licenza disponibile per BIMPublisher, il programma entra sempre in modalità DEMO. La modalità demo implica delle restrizioni a livello di record pubblicati.